



Excelencia sobre raíles

TRAIN-ING
SCHIENENFAHRZEUGTECHNIK

La empresa

Desde la fundación de nuestra empresa en 2007, hemos podido ampliar de manera específica nuestra experiencia en el ámbito de la técnica ferroviaria. Juntos desarrollamos estrategias eficientes y soluciones a medida. Para garantizarle el margen de maniobra necesario y un alto grado de flexibilidad en la planificación de personal y proyectos, hemos desarrollado diversos métodos y estrategias que hemos integrado en nuestro trabajo diario.

Nuestro personal altamente cualificado descarga sus recursos y le respalda en todo momento. Nuestros servicios abarcan tanto la gestión integral en el marco de contratos de obra, como el apoyo mediante cesión de personal. Un alto grado de flexibilidad nos permite concebir soluciones a medida y adaptarlas a las necesidades de nuestros clientes.

Una fortaleza especial de nuestra empresa radica en la colaboración estrecha y responsable con nuestros clientes de larga trayectoria.

Además, le ofrecemos un servicio de atención al cliente móvil altamente cualificado. Comprendemos los desafíos únicos asociados al mantenimiento y conservación de vehículos ferroviarios. Por ello ofrecemos soluciones flexibles y eficientes directamente in situ, para mantener sus vehículos siempre operativos. Nos desplazamos hasta usted, ya sea en depósito, instalaciones operativas o a lo largo de las redes ferroviarias - en toda Europa, en cualquier momento. Nuestro mantenimiento móvil, certificado según ECM4, reduce considerablemente los tiempos de inactividad de sus vehículos.

Con la apertura de nuestro centro de producción en Viersen hemos podido ampliar significativamente nuestra gama de servicios. Aquí ofrecemos preparación individualizada, fabricación de prototipos, revisión de alta calidad y reparación de componentes individuales.

Además, ofrecemos servicios integrales de diseño, como la elaboración de pliegos de condiciones, instrucciones de transformación, planificación de instalación y tendido de cables, planos técnicos y listas de materiales.

Train-Ing GmbH representa experiencia, fiabilidad e innovación en la técnica ferroviaria. Nuestro objetivo es crear un valor añadido sostenible para nuestros clientes a través de nuestros servicios.

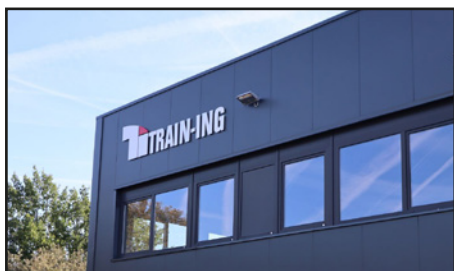
¡Esperamos una futura colaboración!



Andre Burgemeister
- Director gerente -



Alexander Stübner
- Director gerente -



Allianz
pro Schiene

DIE BAHNINDUSTRIE.
VDB VERBAND DER BAHNINDUSTRIE IN DEUTSCHLAND E.V.



Cientes fieles

En el centro de nuestro trabajo diario se encuentra la satisfacción de nuestros clientes.

Desde hace muchos años acompañamos y apoyamos a nuestros clientes con absoluta pasión.

Nos consideramos un socio estable que une a personas, ideas y posibilidades.

La calidad de nuestros servicios en combinación con nuestro compromiso se reflejan en las relaciones duraderas con nuestros clientes.

Mediante la transparencia y una comunicación abierta podemos garantizar una colaboración de socios.

¡Juntos - paso a paso hacia el objetivo!

SIEMENS

ALSTOM

TOSHIBA

STADLER



HARSCO
RAIL

 **Rheinbahn**
Einfach. Immer. Da.



 **HOCHBAHN**

DVG ///

 **KNORR-BREMSE**

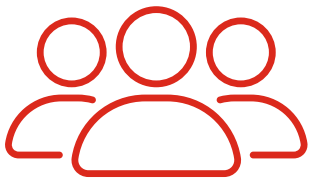


**Allianz
pro Schiene**

DIE BAHNINDUSTRIE.
VDB VERBAND DER BAHNINDUSTRIE IN DEUTSCHLAND E.V.



Áreas de especialización



EXPERTOS & ESPECIALISTAS

Especialistas temporales para el éxito de su proyecto



ALEXANDER STÜBNER

Especialistas temporales - Desplegados en todo el mundo para su proyecto

El éxito determinante en la ejecución de proyectos altamente complejos depende, entre otros factores, de la disponibilidad del personal cualificado adecuado. Nuestro equipo de especialistas altamente cualificados está a su disposición de manera flexible para ejecutar sus proyectos de forma eficiente y según los más altos estándares.

Ya sea puesta en servicio, optimización de componentes de vehículos, implementación de modificaciones o apoyo en gestión de proyectos y calidad.

Ofrecemos el know-how para acompañarle como socio sólido en su proyecto.

Nuestros especialistas cuentan con años de experiencia en el sector y conocimientos profundos de las últimas tecnologías y estándares.

Nos consideramos un socio sólido para apoyar su equipo, ampliarlo de manera específica y minimizar el riesgo con total transparencia de costes.

De este modo, usted mantiene siempre el control total mientras nosotros garantizamos que su proyecto se complete satisfactoriamente.

Puesta en servicio estática y dinámica,
pruebas de tipo y pruebas de rodaje

Implementación de modificaciones,
renovación, modernizaciones

Gestión de garantía, diagnóstico y
resolución de averías

Gestión de calidad,
control de calidad operativo

Gestión de proyectos, dirección de proyectos,
dirección de subproyectos

Gestión de configuración y
gestión de modificaciones

Planificación de plazos, planificación de
producción, optimización de procesos

Trabajos de mantenimiento correctivo
y preventivo



DIE BAHNINDUSTRIE.
VDB VERBAND DER BAHNINDUSTRIE IN DEUTSCHLAND E.V.



Áreas de especialización



RENOVACIÓN

Renovación de vehículos ferroviarios
Moderno - Digital - Preparado para el futuro

ANDRE BOSCH



Renovación y modernizaciones en la técnica ferroviaria

Ofrecemos servicios integrales de renovación y modernización para vehículos ferroviarios con el fin de optimizar su vida útil y rendimiento. Nuestro equipo experimentado se encarga de la revisión y modernización de vehículos, incluida la renovación de componentes y la instalación de tecnologías modernas. Entre ellas se incluyen nuevos sistemas de control, sistemas avanzados de comunicación y seguridad ferroviaria, así como ETCS, independientemente del proveedor y la serie.

Especialmente en nuestro propio centro de producción en Viersen, el tema de la renovación desempeña un papel central. Gracias a la posibilidad de prefabricación, reacondicionamiento y reparación de productos y componentes, no solo contribuimos a la sostenibilidad, sino que también optimizamos el uso de nuestros propios recursos, así como los de nuestros clientes.

Confíe en nuestra experiencia para preparar su flota para el futuro.

Instalación y puesta en servicio de sistemas
ETCS (técnica de seguridad ferroviaria)

Instalación y puesta en servicio de sistemas
ITCS (tecnología de la información)

Implementación de revisiones complejas y
medidas de retrofit

Conversión de sistemas de propulsión diésel
a propulsión eléctrica-híbrida

Reparación tras accidente y
restauración de pintura

Trabajos de transformación mecánica y
modernizaciones

Elaboración e implementación de modificaciones
incluyendo verificación

Modernizaciones y equipamientos
complementarios



DIE BAHNINDUSTRIE.
VDB VERBAND DER BAHNINDUSTRIE IN DEUTSCHLAND E.V.



Áreas de especialización



SERVICIO DE ATENCIÓN AL CLIENTE MÓVIL

Flexibilidad y movilidad – En toda Europa

CHRISTIAN BOLTEN



Como empresa certificada ECM4, no solo cumplimos todos los requisitos de una gestión de mantenimiento fiable, sino que también establecemos estándares en calidad, eficiencia y satisfacción del cliente. Móviles y flexibles, intervenimos para usted en toda Europa – ya se trate de reparaciones, mantenimientos regulares o modernizaciones complejas. Somos rápidos y flexibles – sin importar dónde o cuándo nos necesite, estamos a su disposición. Con equipamiento de última generación y un amplio almacén de repuestos, estamos en condiciones de reaccionar rápidamente a sus necesidades y reducir los tiempos de inactividad al mínimo. Nuestros técnicos experimentados trabajan de la mano para garantizar que sus vehículos funcionen de manera óptima en todo momento.

Nuestros servicios están diseñados para prolongar la vida útil de sus vehículos, maximizar la seguridad operativa y ofrecerle simultáneamente la flexibilidad que necesita en un entorno dinámico.

Su satisfacción es nuestra mayor prioridad, y trabajamos incansablemente para brindarle el mejor apoyo posible – en toda Europa y exactamente cuando nos necesite.

Trabajos de mantenimiento preventivo y correctivo ECM4

Diagnóstico de averías mecánicas y eléctricas

Puestas en servicio móviles de subsistemas

Pruebas y mediciones

Revisiones e inspecciones principales

Instalación y puesta en servicio de sistemas telemáticos

Modificaciones y actualizaciones

Instalación y puesta en servicio de sistemas informáticos

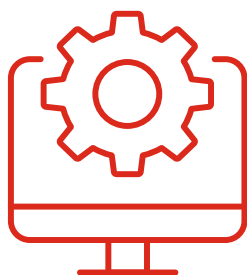


**Allianz
pro Schiene**

DIE BAHNINDUSTRIE.
VDB VERBAND DER BAHNINDUSTRIE IN DEUTSCHLAND E.V.



Áreas de especialización



DESARROLLO & PRODUCCIÓN

Innovación y precisión
De la idea a la fabricación

ANDRE BURGEMEISTER



En nuestro centro de producción en Viersen nos hemos especializado en la fabricación de componentes individuales para la técnica ferroviaria. Entre ellos se incluyen mazos de cables a medida, armarios eléctricos complejos, adaptadores de prueba específicos para vehículos, paneles de equipos y la fabricación de prototipos innovadores.

Además de la fabricación, ofrecemos servicios integrales de diseño. La elaboración de pliegos de condiciones detallados, instrucciones de transformación precisas, así como planos de instalación y tendido de cables cuidadosamente planificados completan nuestro portfolio.

Para la provisión rápida y eficiente de prototipos utilizamos tecnologías modernas de impresión 3D. La calidad y la precisión son valores centrales de nuestra filosofía empresarial.

Nuestra aspiración: ¡Usted tiene el problema - nosotros la solución!

Desarrollo y fabricación de equipos de prueba para la puesta en servicio (maletines de prueba, armarios de prueba)

Fabricación de mazos de cables así como preparación de cables y conectores

Fabricación de paneles de equipos y módulos insertables

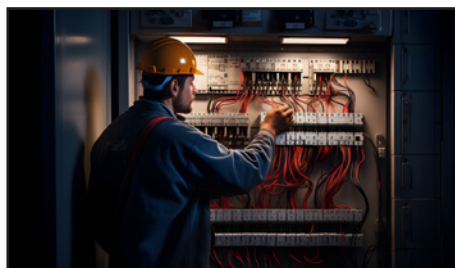
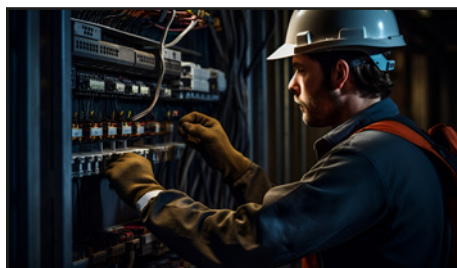
Fabricación de prototipos con soporte de impresión 3D

Cableado de armarios eléctricos y cableado de pupitres

Elaboración de instrucciones de transformación, pliegos de condiciones y listas de materiales

Reparación de componentes individuales

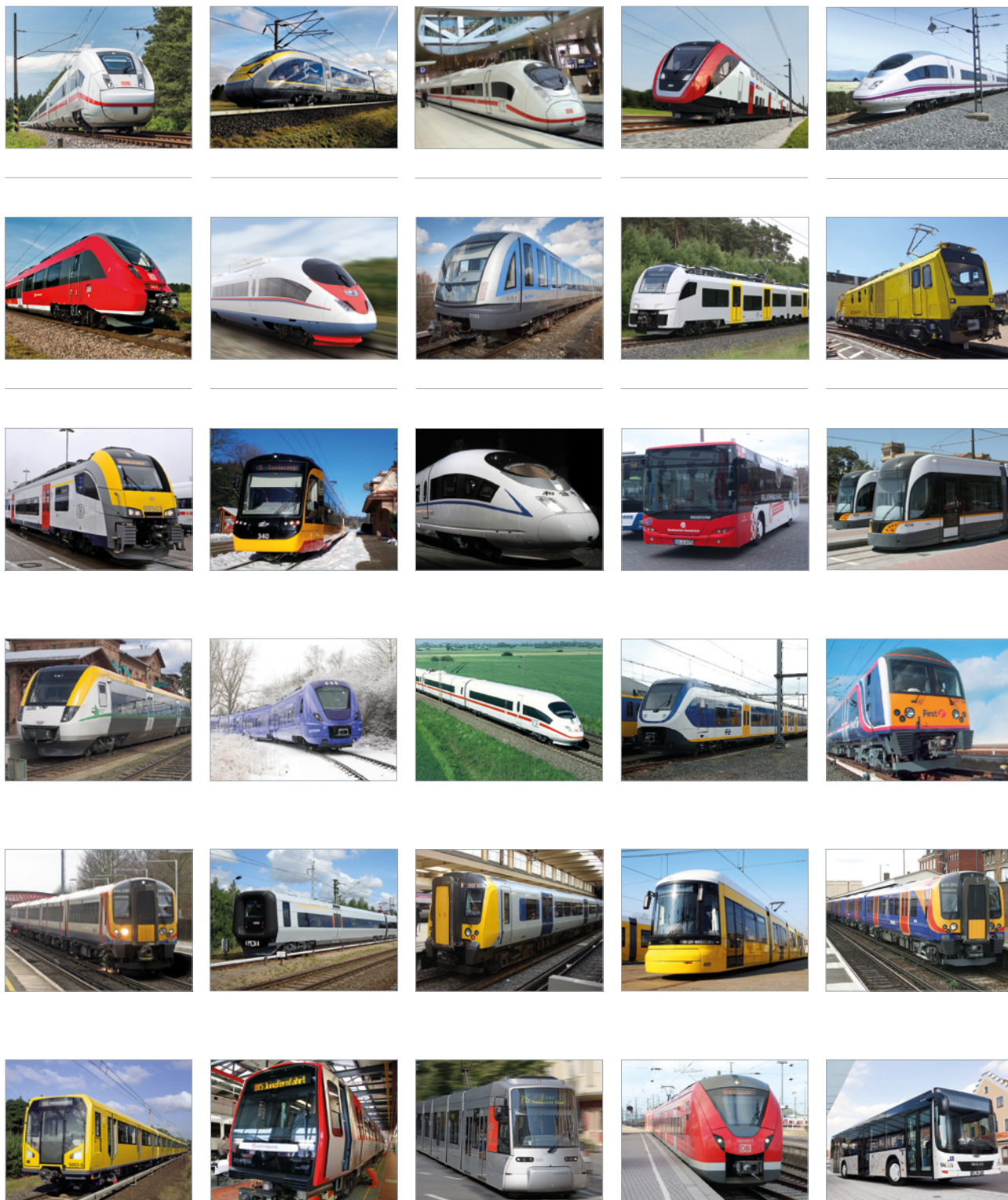
Documentación técnica



DIE BAHNINDUSTRIE.
VDB VERBAND DER BAHNINDUSTRIE IN DEUTSCHLAND E.V.



Referencias



Encontrará nuestras referencias actuales en Internet en
www.train-ing-gmbh.de



DIE BAHNINDUSTRIE.
 VDB VERBAND DER BAHNINDUSTRIE IN DEUTSCHLAND E.V.



Dar forma al futuro - ¡Movilidad que entusiasma!



TRAIN-ING
SCHIENENFAHRZEUGTECHNIK

Sede central

Train-Ing GmbH
Konrad-Zuse-Ring 1
41179 Mönchengladbach

Producción

Train-Ing GmbH
Ernst Moritz Arndt Straße 119
41747 Viersen

Teléfono: +49 (0) 2161 83 91 07 0
Telefax: +49 (0) 2161 83 91 07 50
Internet: www.train-ing-gmbh.de
E-Mail: info@train-ing-gmbh.de



**Allianz
pro Schiene**

DIE BAHNINDUSTRIE.
VDB VERBAND DER BAHNINDUSTRIE IN DEUTSCHLAND E.V.

